

## Настройка ПК для работы с личным кабинетом на сайте

<http://www.portal.nalog.gov.by/home>

Для работы в личном кабинете на портале Министерства по налогам и сборам Республики Беларусь с ЭЦП, необходимо:

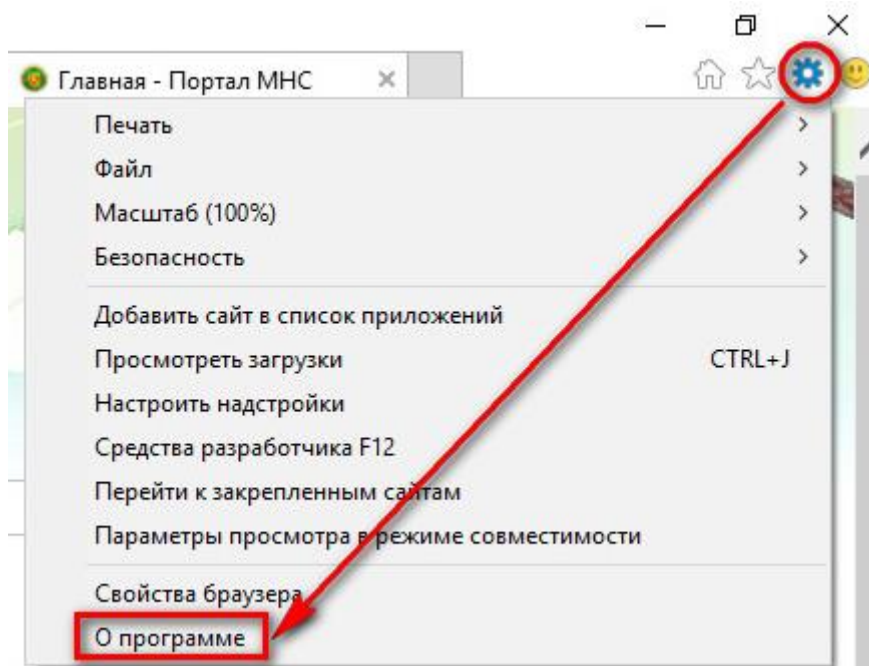
- произвести установку криптографического программного обеспечения ЗАО «Авест», а если ПО уже установлено, тогда произвести его обязательное обновление;
- настроить Microsoft Internet Explorer версии 8 и выше (*рекомендуется использовать Microsoft Internet Explorer версии 11*);

## Настройка криптографического ПО ЗАО Авест

Порталом МНС поддерживаются сертификаты открытого ключа, изданные удостоверяющим центром РУП «Информационно-издательский центр по налогам и сборам» и Республиканским удостоверяющим центром Государственной системы управления открытыми ключами проверки электронной цифровой подписи Республики Беларусь (РУП «Национальный центр электронных услуг»).

Для работы на портале МНС Республики Беларусь <http://www.portal.nalog.gov.by/home> в разделе **«Личный кабинет для юридических лиц и индивидуальных предпринимателей»** необходимо наличие правильно установленного в соответствии с инструкцией программного обеспечения ЗАО «Авест». Для того, что бы правильно установить и настроить программного обеспечения ЗАО «Авест», необходимо внимательно изучить инструкции по его установке и настройке, которые располагаются на диске или на сайте производителя криптографического программного обеспечения ЗАО «Авест».

После того как Вы настроили криптографическое программное обеспечение, запускаем программу Internet Explorer (на текущий момент только в Internet Explorer работает криптографическое ПО ЗАО «Авест») и переходим на страницу **«Личный кабинет юридических лиц и индивидуальных предпринимателей»**, где первоначально необходимо произвести настройки актуальной версии браузера Internet Explorer установленной у Вас операционной системы Windows. Для этого убедитесь, что у Вас установлена версия IE 8 и выше, путем просмотра информации в разделе «Сервис», «О программе».



О программе Internet Explorer



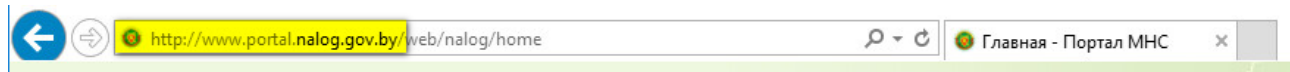
Версия: 11.0.10240.16431  
Версии обновления: 11.0.22 (KB3078071)  
Код продукта : 00150-20000-00003-AA459

Устанавливать новые версии автоматически

© Корпорация Майкрософт (Microsoft Corporation), 2015. Все права защищены.

Закреть

После того как Вы убедились, что версия Internet Explorer 8 и выше, в адресной строке набираем <http://www.portal.nalog.gov.by/home>



На открывшейся странице выбираем ссылку **«Личный кабинет юридических лиц и индивидуальных предпринимателей»**



Перейдя по ссылке «Личный кабинет юридических лиц и индивидуальных предпринимателей» попадаем на страницу, на которой автоматически проверяется наличие минимальных настроек необходимых для работы в «Личном кабинете юридических лиц и индивидуальных предпринимателей» по зашифрованному соединению средствами криптографического ПО ЗАО «Авест».



Вы заходите с помощью ЭЦП?

Зайдите с помощью ссылки ниже

Войти

Для работы с Личным кабинетом при авторизации через ЭЦП рекомендуется пользоваться [актуальной версией браузера Internet Explorer, доступной для поддерживаемой операционной системы](#) и использовать [последние версии криптопровайдера и других необходимых компонентов ЗАО Авест](#).

Также необходимо в обязательном порядке установить [плагин AvCMXWebP](#).

[Общие рекомендации по настройке ПК для работы с личным кабинетом.](#)

Причины и неполадки в работе с «Личным кабинетом» при использовании ЭЦП и криптографического программного обеспечения ЗАО «Авест» [открыть/скачать документ](#)

На открывшейся странице, скорее всего появится сообщение, что **Ваш компьютер не готов...** (как показано на рисунке ниже). Нажмите на ссылку **Ваш компьютер не готов...**

После нажатия на ссылку **Нажмите на эту ссылку** появится предупреждение о разрешении использовать элемент ActiveX, просьба разрешить использование для данного веб сайта.

## Вы заходите с помощью ЭЦП?

Зайдите с помощью ссылки ниже

Войти

**Ваш компьютер не готов к работе с ЭЦП. Чтобы выполнить настройку, нажмите на эту ссылку.**

[Справка](#)

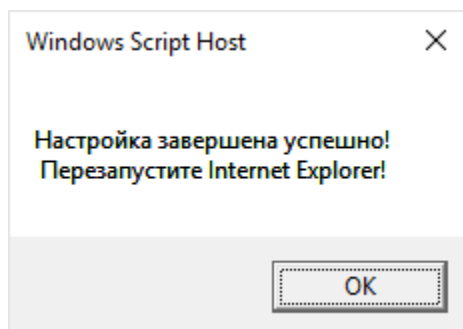
Для работы с Личным кабинетом при авторизации через ЭЦП рекомендуется пользоваться [актуальной версией браузера Internet Explorer, доступной для поддерживаемой операционной системы](#) и использовать [последние версии криптопровайдера и других необходимых компонентов ЗАО Авест](#).

Также необходимо в обязательном порядке установить [плагин AvCMXWebP](#).

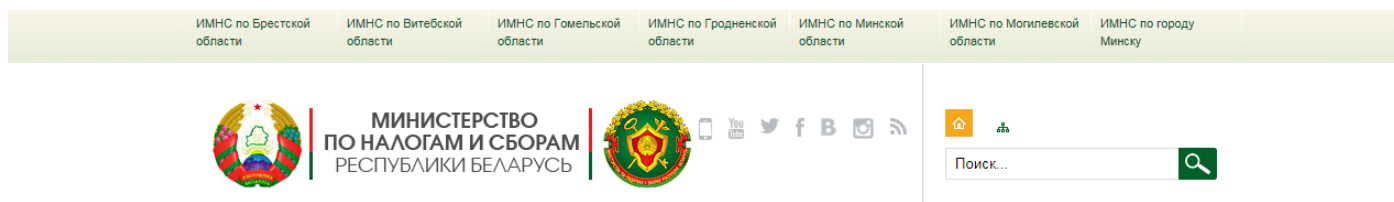
[Общие рекомендации по настройке ПК для работы с личным кабинетом.](#)

Причины и неполадки в работе с «Личным кабинетом» при использовании ЭЦП и криптографического программного обеспечения ЗАО «Авест» [открыть/скачать документ](#)

После выполнения скрипта должно появиться сообщение



нажимаем кнопку Ок, закрываем Internet Explorer и открываем Internet Explorer еще раз, в адресной строке вводим <http://www.portal.nalog.gov.by/home> и нажимаем ссылку **«Личный кабинет юридических лиц и индивидуальных предпринимателей»**.



**ЛИЧНЫЙ КАБИНЕТ ЮРИДИЧЕСКИХ ЛИЦ И ИП**

ЛИЧНЫЙ КАБИНЕТ ФИЗИЧЕСКОГО ЛИЦА

• Внимание плательщиков! Сведения о платежах в республиканский и местные бюджеты, а также

Портал МНС

Главная